



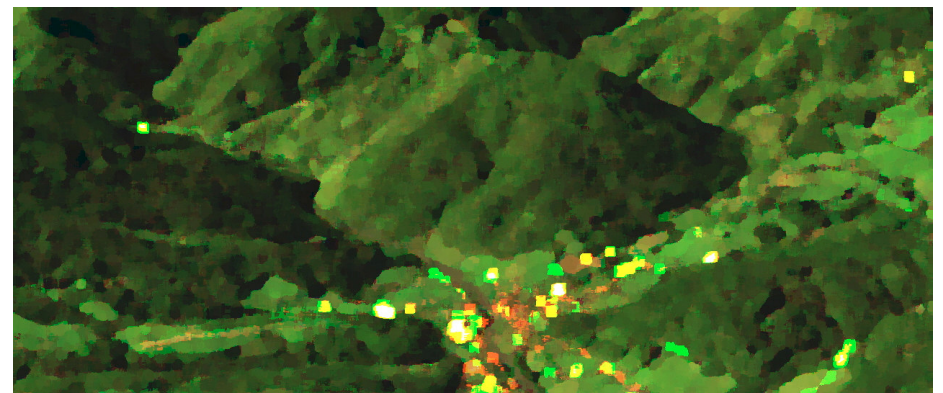
DEM & TER Conseil

Evaluations
Etudes stratégiques de filières agricoles
Management de Projets
Stratégie d'organisation
Interface Agriculture-Environnement



Votre contact

Florence FARGIER
Ingénieur Agronome
Master en Sociologie et Economie Rurale
0675075436
0561757256
florence.fargier@free.fr



DEM & TER Conseil

12 ALLEE DE LA GUERINIÈRE 31320 VIGOULET- AUZIL
SIRET : 430 429 423 00014
Tèl : 05 61 75 72 56/ e-mail : florence.fargier@free.fr



DEM & TER Conseil

12 ALLEE DE LA GUERINIÈRE 31320 VIGOULET- AUZIL
SIRET : 430 429 423 00014
Tèl : 05 61 75 72 56/ e-mail : florence.fargier@free.fr



Des prestations complètes

DEM&TER Conseil intervient en conseil et accompagnement de démarches évaluatives et prospectives en France et à l'international

- ❖ **Evaluations** : de politiques publiques, de programmes de développement, de projets locaux
- ❖ **Etudes stratégiques de filières agricoles** : organisation des acteurs, marchés, circuits de commercialisation, soutiens publics
- ❖ **Management de Projets** : assistance à maîtres d'ouvrage pour le montage et la gestion de projets (définition, planification, suivi-évaluation, recherche de partenaires financiers)
- ❖ **Stratégie d'organisation** : audits d'organisation, amélioration des processus, jeux d'acteurs
- ❖ **Interface Agriculture-Environnement** : diagnostics environnementaux d'exploitations, impacts environnementaux des activités agricoles à l'échelle des territoires, enjeux économiques et sociétaux
- ❖ **Développement Durable** : diagnostics de territoires (D2MIP), élaboration d'une stratégie concertée (objectifs, plan d'actions, système d'évaluation) dans une logique d'amélioration continue

Quelques références...

- Conseil Régional Midi-Pyrénées
- SGAR Aquitaine
- Ecole Nationale Supérieure Agronomique de Toulouse
- CNASEA
- Conseil Régional Auvergne
- SGAR Auvergne
- AGRO-Nutrition
- SCPA Rodez
- SCPA Pau
- Programme Alimentaire Mondial, ONU
- Caisse Française de Développement
- Coopération française
- FED

Des méthodes éprouvées

Nourrissant ainsi son expérience, **DEM&TER Conseil** mobilise des méthodes de travail issues des champs des Sciences sociales et du Management de la Qualité.

- ❖ **Investigations de terrain** : techniques d'enquêtes et d'entretiens qualitatifs, animation de groupes, entretiens téléphoniques
- ❖ **Analyses** : statistiques, de contenu, textuelle, de discours
- ❖ **Outils de l'intelligence collective** : outils d'aide à la décision, résolution de problème, élaboration d'une stratégie concertée, construction d'un projet collectif
- ❖ **Outils de conduite de projets** : définition des objectifs, planification, suivi, indicateurs et tableaux de bords
- ❖ **Méthodes de diagnostics** : environnementaux (DIALOGUE, DIALECTE) ou de territoires (ADEME D2MIP)

Un état d'esprit au service du local

DEM&TER Conseil choisit d'axer ses modes d'interventions sur une démarche compréhensive, participative, avec une approche privilégiant le terrain et la compréhension des enjeux et des jeux d'acteurs. L'objectif prioritaire étant l'appropriation progressive des travaux conduits.

Un réseau de partenaires

En privilégiant la pluridisciplinarité, **DEM&TER Conseil** s'entoure de cabinets et de consultants indépendants apportant leurs propres compétences, tout en restant en phase avec l'état d'esprit que DEMETER Conseil prône dans ses interventions. Grâce à ce réseau, DEMETER Conseil peut intervenir à plusieurs interfaces : Agriculture/Environnement/Développement territorial/ Développement Durable des territoires/ Politiques Publiques